



## Rigips® JUUNOO

*Wiederverwendbar, schnell  
und ökologisch*



## 98 % Recyclinganteil

Unsere Rigips® JUUNOO Profilelemente haben einen garantierten Recyclinganteil von 98%.

## Flexibel und ökologisch

### **Das erste wiederverwendbare Gips-Trockenbausystem in der Schweiz**

Schnelligkeit, Flexibilität und Ökologie spielen eine immer wichtigere Rolle in der Bauwirtschaft. Das neue, patentierte Rigips® JUUNOO Wandsystem erfüllt alle diese Anforderungen.

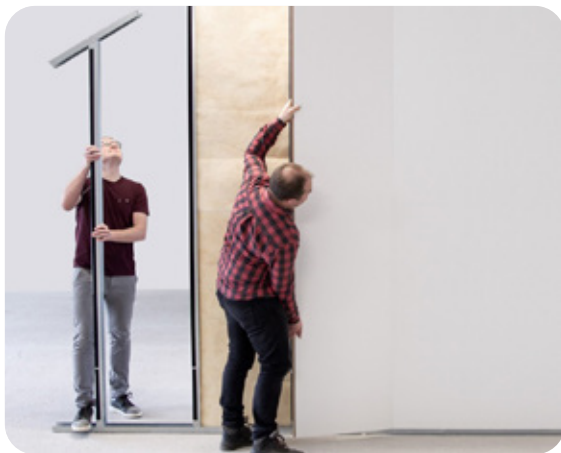
Das Rigips® JUUNOO Wandsystem ist bis zu 6-mal wiederverwendbar und wesentlich schneller als ein herkömmliches Wandsystem aufgebaut. Bei Bedarf kann das Wandsystem aufgestellt werden, ohne dass die angrenzenden Bauteile durch Bohrlöcher beschädigt werden. Mit diesem System eröffnen sich neue Möglichkeiten für Planer, Vermieter und Eigentümer.

Handwerker können sehr schnell zusätzliche Räume schaffen und später wieder abbauen. Durch die Wiederverwendbarkeit werden Berge von Bauschutt und Altmetall vermieden. Hinzu kommen noch sehr gute Schall- und Brandschutzeigenschaften.

# Rigips® JUUNOO, das optimale System für Ihre Bedürfnisse

## Ökologisch

Wiederverwendung ist der beste Weg ökologischer zu Bauen. Das Rigips® JUUNOO Wandsystem kann bis zu 6-mal wiederverwendet werden. Dank der leichten Bauweise ist der Primärenergieaufwand sehr gering. **Sollten Sie für ein, noch gebrauchsfähiges JUUNOO System keine Verwendung mehr haben, kaufen wir die JUUNOO Profilelemente gerne wieder zurück.** Diese werden zur Wiederverwendung aufbereitet oder in den Recyclingkreislauf zurückgeführt.



## Flexibel und vielseitig

Bei herkömmlichen Bauweisen werden Bedürfnisse und Nutzen eines Gebäudes von Beginn an festgelegt. Wenn sich die Bedürfnisse ändern, bleibt nichts anderes übrig als Wände aufwendig abzureissen und Neue aufzubauen. Hinzu kommen langwierige und kostspielige Sanierungsarbeiten des Unterlagsbodens, angrenzender Wände und Decken. Dank der Flexibilität mit Rigips® JUUNOO muss die Raumplanung nicht endgültig festgelegt werden. Mit dem patentierten System können Wände ganz einfach in kürzester Zeit demontiert und in einer neuen Anordnung wieder aufgebaut oder ergänzt werden. Dabei bleiben angrenzende Böden, Wände und Decken unbeschädigt.

## Wirtschaftlich und sicher

Das Rigips® JUUNOO Wandsystem kann bis zu 6-mal wiederverwendet werden, wobei der Aufbau deutlich schneller und einfacher geht als bei einem herkömmlichen System. Das Risiko einer Fehlmontage wird dabei stark vermindert. Nach Fertigstellung sorgt der hervorragende Schall- und Brandschutz für eine sichere und angenehme Raumsituation.

Dank dieses praktischen Systems können Wände schnell und einfach demontiert und an anderer Stelle wieder aufgebaut werden. Auch wenn die Raumhöhe beim nächsten Aufbau eine andere ist, kann die Unterkonstruktion dank Ihrer Teleskopfunktion wieder verwendet werden.





## Zeit für neue Lösungen



### Zeitsparend

Die Rigips® JUUNOO Profilelemente lassen sich kinderleicht ineinander klipsen. Durch das vorgegebene Raster und das Verstreben gegen Boden und Decke reduziert sich der Montageaufwand erheblich. Die Unterkonstruktion ist in wenigen Minuten erstellt.



### Nachhaltig

Durch die mehrfache Wiederverwendung können Berge von Abfällen und CO<sub>2</sub> Emissionen vermieden werden. Alle Rigips® JUUNOO Profilelemente beinhalten einen Recyclinganteil von ca. 98%.



### Erhöhter Schallschutz

Bei einlagiger Beplankung mit Rigips® Habito können Schallschutzwerte bis  $R_w = 47$  (-3,-8) dB erreicht werden.

# Vorteile bringen neue Möglichkeiten



## Hervorragender Brandschutz

Bauteiloptimiertes System mit einem Brandschutz von EI60 bei einfacher Beplankung mit Rigips® Habito und einer Hohlraumdämmung mit Rigips® Isoresist Piano Plus.



## Unbeschädigte Bausubstanz

Eine Verbindung zu den angrenzenden Bauteilen ist ohne Bohrlöcher möglich. Gerade in Gebäuden mit häufigen Nutzungsänderungen ist das ein grosser Vorteil. Das Risiko eine Wand-, Decken- oder Bodenheizung anzubohren gehört nun der Vergangenheit an.



## Preiswert

Einmal angeschafft können die Rigips® JUUNOO Systeme bis zu 6-mal wiederverwendet und somit Entsorgungskosten gespart werden. Wird das Rigips® JUUNOO System nicht mehr benötigt, können dank dem Rückkaufvertrag intakte Komponenten zurückgegeben werden.



# Erfolgreiche Umsetzung – Rigips® JUUNOO

## T Centrum

Im Jahr 2021 begann Kamp C mit dem Bau des ersten wiederverwendbaren Gebäudes in Belgien. In diesem Gebäude werden so viele Möglichkeiten der wiederverwendbaren Bauweise wie möglich integriert. Bei den Innenwänden hat sich die Bauherrschaft für die JUUNOO Systemwände entschieden. Es war auch das erste Projekt, bei dem die JUUNOO Profilelemente und Rigips® Habito eingesetzt wurden. Nach dem Gebrauch kann das JUUNOO System einfach demontiert und wiederverwendet werden.



## Ruhe und Entspannung in kürzester Zeit

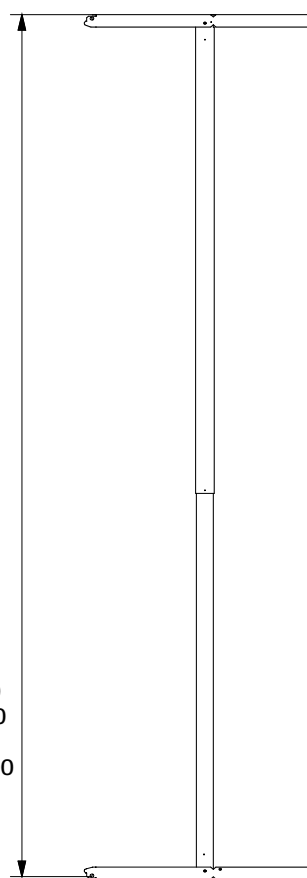
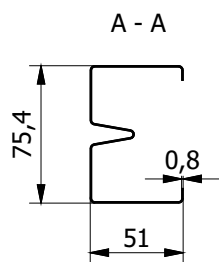
Um in diesem Co-Working Space Ruhe zu schaffen, wurde das JUUNOO-System gewählt. Die Wände wurden senkrecht zur Fensterfront angebracht, mit einem Korridor entlang der Fensterseite. Die Arbeitsbereiche wurden offen unterteilt, wobei die Türen weggelassen wurden, um ein einladendes und gemeinschaftliches Büro zu schaffen, was die Offenheit des Gebäudes unterstreicht.



# Eine Konstruktion, die Sinn macht

## Komponenten im optimalen Zusammenspiel

Abgestimmt auf unterschiedlichste Bedürfnisse lässt sich das Rigips® JUUNOO-System optimal in Büros und Wohnungen einbringen.



### Rigips® JUUNOO 175 Profilelemente

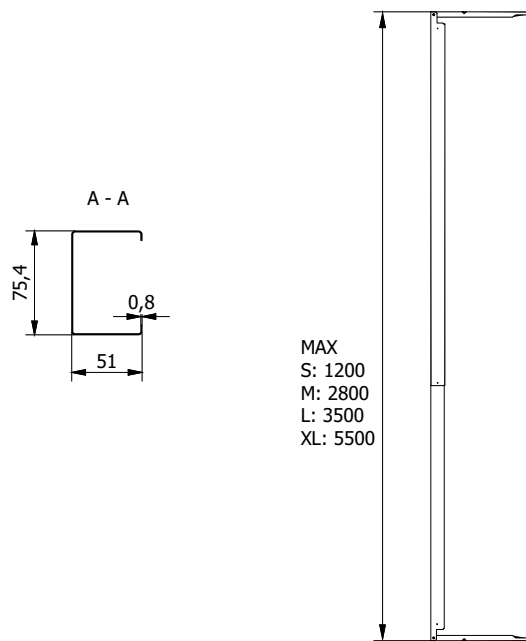
- Die Unterkonstruktion hat ein 600mm Rastermass
- Sehr einfach zu montieren dank Clicksystem (Boden und Decken) und Quickspann (Teleskopfunktion)

Profiltyp 75 S: L = 700 - 1200 mm  
Profiltyp 75 M: L = 1600 - 2800 mm  
Profiltyp 75 L: L = 2000 - 3500 mm  
Profiltyp 75 XL: L = 3000 - 5500 mm



## Rigips® JUUNOO C 75 Profilelemente

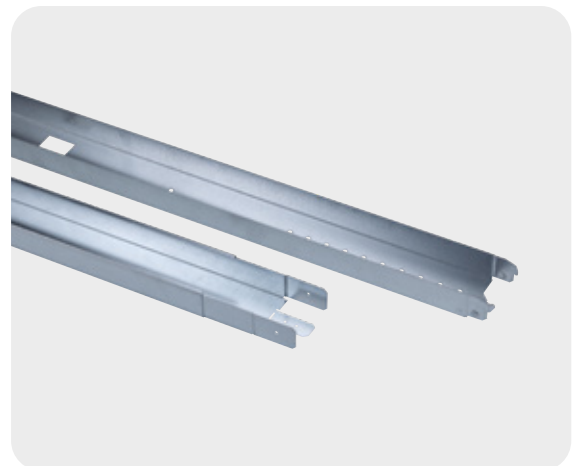
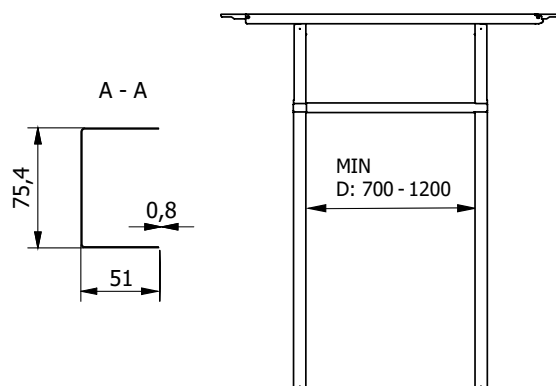
- Für Wandanschlüsse und Türleibungen
- Sehr einfach zu montieren dank Clicksystem (Boden und Decken) und Quickspann (Teleskopfunktion)



Profiltyp 75 S: L = 700 - 1200 mm  
Profiltyp 75 M: L = 1600 - 2800 mm  
Profiltyp 75 L: L = 2000 - 3500 mm  
Profiltyp 75 XL: L = 3000 - 5500 mm

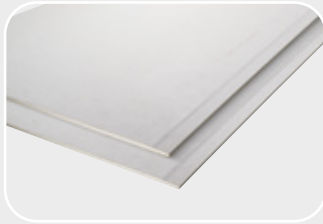
## Rigips® JUUNOO D 75 Door-Set

- Der Türsturz mit einer stufenlosen Verstellweite



Profiltyp D 75: L = 700 - 1200 mm

# Das Rigips® JUUNOO-System für beste Ergebnisse



## Rigips® Habito

Die grenzenlos vielseitige Bauplatte. Mit ihren hervorragenden Eigenschaften im Schall- und Brandschutz und mit ihrer herausragenden Stabilität ist die Rigips® Habito die optimale Beplankung für das Rigips® JUUNOO Wandsystem. Speziell für das Rigips® JUUNOO Wandsystem in den Massen 1200 × 2800 mm.



## Rigips® Isoresist Piano Plus Dämmung

Die bewährte Dämmung ist mit einer Breite von 630 mm auf das Rigips® JUUNOO Wandsystem abgestimmt.



## Rigips® LOOPD Bewehrungsstreifen

Der perfekte Bewehrungsstreifen für das Rigips® JUUNOO Wandsystem. Er wird vor dem Verspachteln direkt auf die Fuge geklebt.



## Rigips® LOOPD Fein- und Fugenspachtel

Der extra für diese Lösung entwickelte Fein- und Fugenspachtel komplettiert das Rigips® JUUNOO Wandsystem. Er hinterlässt bei der Demontage kaum Staub und Reste und minimiert dadurch die Verteilung von Schmutz im ganzen Raum.

## Passende Komponenten



### Rigips® JUUNOO Hook Tape

Zur zerstörungsfreien Befestigung von Beplankungsvarianten an Profilelementen sowie Profilelementen an angrenzende Bauteile. Um Beschädigungen an Wand und Boden bei der Demontage zu verhindern, kann dieses hochwertige Abdeckband auf den empfindlichen Oberflächen angebracht werden.



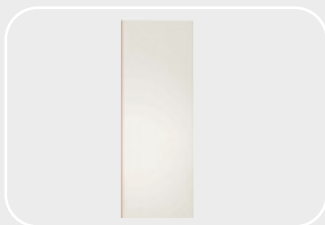
### Rigips® JUUNOO Loop Tape

Das Rigips® JUUNOO Loop Tape bildet das Gegenstück zum Hook Tape und wird auf die Stahlprofile geklebt.



### Rigips® Selbstbohrschrauben SMBS

Mit Bohrspitze zur Befestigung von Rigips® Habito Platten, inklusive Bit-Einsatz an Rigips® JUUNOO Profilelementen.



### Rigips® JUUNOO Panel

Mit den Rigips® JUUNOO Paneelen aus MDF bauen sie eine Wand bis zu 7-mal schneller als mit herkömmlichen Trockenbausystemen.

Rigips® JUUNOO PT-Panel als streichbare Variante und Rigips® JUUNOO WT-Panel mit fertig beschichteter weisser Oberfläche.

JUUNOO

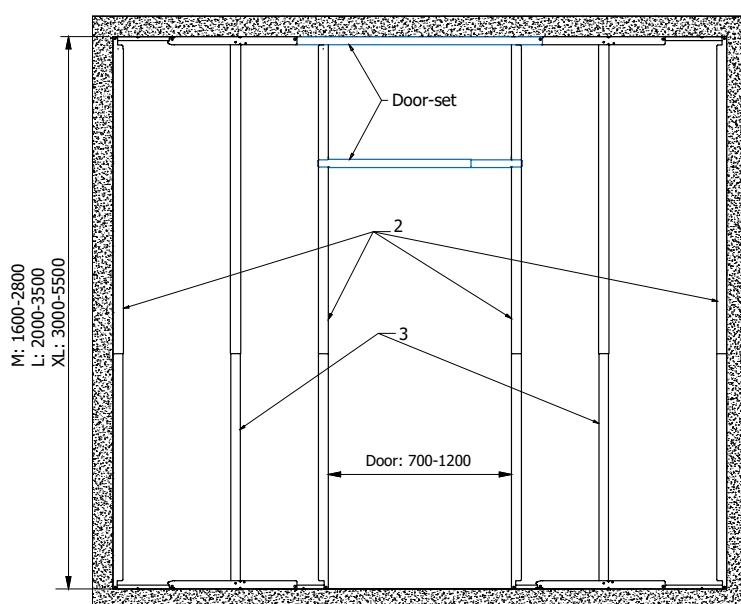
Variabel bauen –  
gleiches System  
neuer Aufbau

## Aufbau mit System

### Die Rigips® JUUNOO passt sich situativ Ihren Bedürfnissen an

In der heutigen Zeit ist eine hohe Flexibilisierung der Gebäude notwendig. Anforderungen an Gebäude ändern sich in immer kürzeren Zeitintervallen. Mit dem Rigips® JUUNOO Wandsystem können Sie sich sehr effizient und wirtschaftlich dieser Herausforderung stellen.

### Wandaufbau



Rastermasse des Rigips® JUUNOO Wandsystems



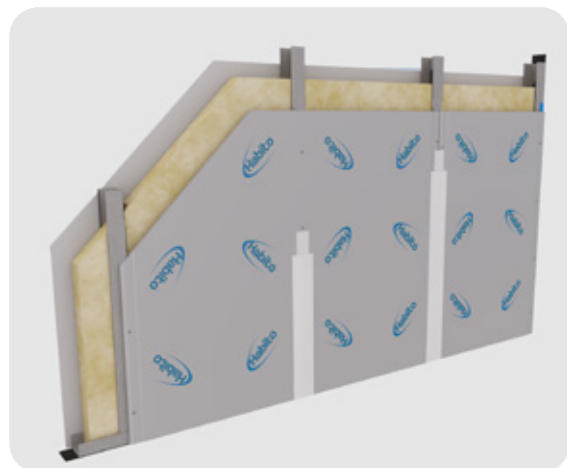
### Legende

- 1 Rigips® Habito HA 12.5 mm
- 2 Rigips® JUUNOO C 75 Profilelement
- 3 Rigips® JUUNOO I 75 Profilelement
- 12 Rigips® Isoresist Piano Plus

# Rigips® JUUNOO Trennwandsysteme mit unterschiedlichen Beplankungsmöglichkeiten

## Rigips® JUUNOO Profilelemente mit Rigips® Habito

Mit einem Schallschutz von  $R_w = 47$  dB und einem Brandschutz von EI 60 bildet dieses System eine hervorragende Basis für Wände mit ästhetisch anspruchsvollen Oberflächen.



## Rigips® JUUNOO Profilelemente mit Rigips® JUUNOO Paneelen

Dieses System ermöglicht die werkzeuglose Montage der, aus MDF bestehenden, JUUNOO Wandpaneele. Diese werden mittels der JUUNOO Tapes montiert. Die Paneele und die Profilelemente werden bereits ab Werk mit aufgebrachtten JUUNOO Tapes geliefert.

Weitere Informationen unter [www.rigips-diy.ch](http://www.rigips-diy.ch)



## Rigips® JUUNOO Profilelemente mit Holzwerkstoffplatten

Mit den JUUNOO Tapes können verschiedene Beplankungen ohne sichtbare Befestigungen montieren.

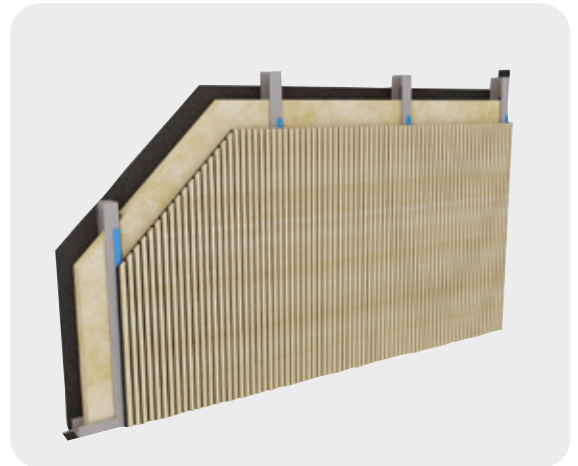


# Rigips® JUUNOO

## Beplanungsmöglichkeiten

### Rigips® JUUNOO Profilelemente mit Akustikplatten

Um die Lärmbelastigung in Grossraumbüros zu reduzieren, können gewisse Bereiche mit dem Rigips® JUUNOO System und einer akustisch wirksamen Beplankung abgegrenzt werden.

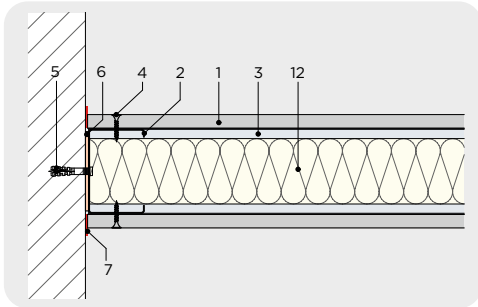


### Rigips® JUUNOO Profilelemente mit Rigips® Habito als Vorsatzschale

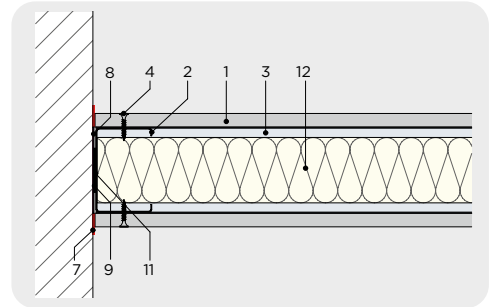
Diese Variante eignet sich hervorragend um den Schallschutz zu Nachbarräumen zu optimieren sowie ästhetisch anspruchsvolle Räume zu gestalten oder aufzuwerten.



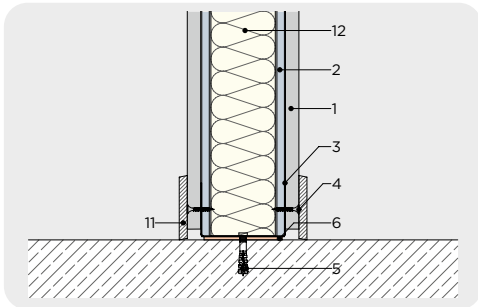
# Rigips® JUUNOO Anschlussdetails



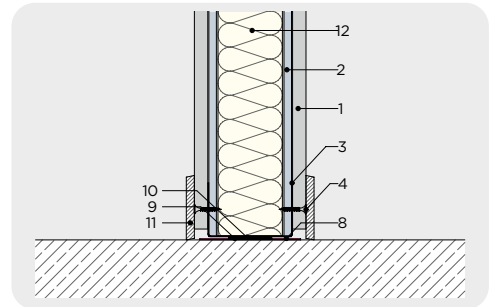
EI60: Wandanschluss mit Schrauben



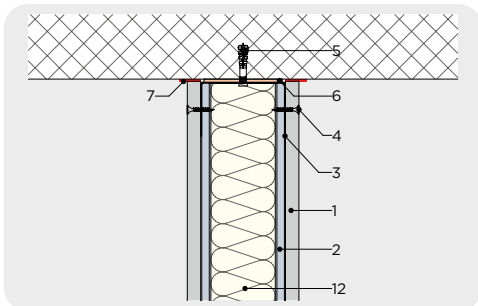
Wandanschluss mit JUUNOO Loop-/Hook-Tape



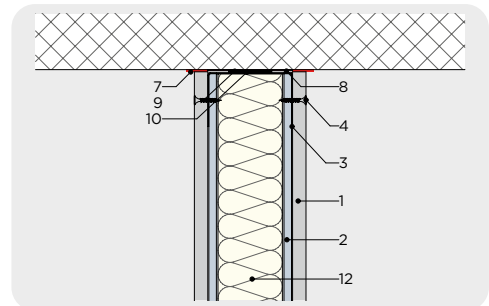
EI60: Bodenanschluss mit Schrauben



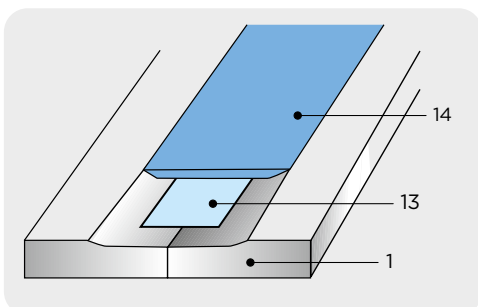
Bodenanschluss mit JUUNOO Loop-/Hook-Tape



EI60: Deckenanschluss mit Schrauben



Deckenanschluss mit JUUNOO Loop-/Hook-Tape



Fugenaufbau mit Rigips® LOOPD

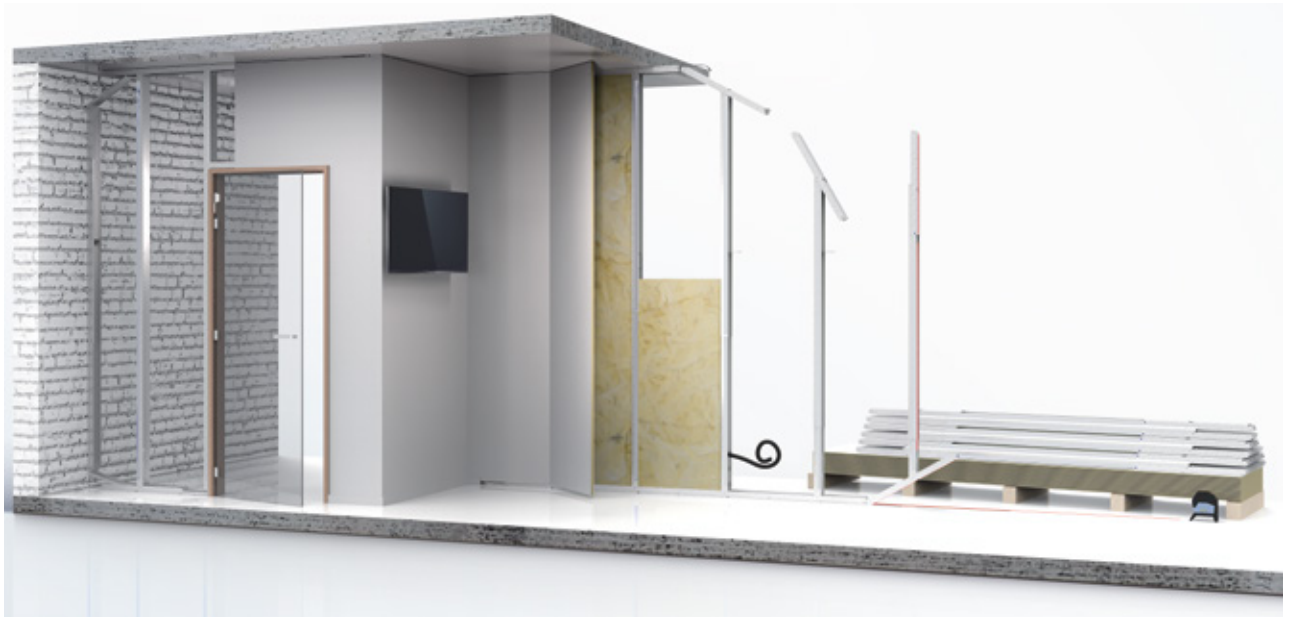
## Legende

- 1 Rigips® Habito HA 12.5mm
- 2 Rigips® JUUNOO C 75 Profilelement
- 3 Rigips® JUUNOO I 75 Profilelement
- 4 Rigips® Selbstbohrschrauben SMBS
- 5 Rigips® Nageldübel
- 6 Rigips® Filzstreifen
- 7 Rigips® PE-Dichtungsband
- 8 Malerband (optional)
- 9 Rigips® JUUNOO Loop Tape
- 10 Rigips® JUUNOO Hook Tape
- 11 Sockelleiste
- 12 Rigips® Isoresist Piano Plus
- 13 Rigips® LOOPD Bewehrungsstreifen
- 14 Rigips® LOOPD Fein- und Fugenspachtel

# Schritt für Schritt – für eine unkomplizierte Montage

## Schnell und reibungslos ans Ziel

Das Rigips® JUUNOO Wandsystem erlaubt eine einfache und sichere Montage und Demontage. Dank seiner einfachen Verstellbarkeit in der Höhe, kann die Unterkonstruktion mit einem Anwendungsspektrum von über einem Meter der neuen Raumhöhe angepasst werden.





# Für jeden Bedarf die optimale Lösung

## Büro / Ladenbau:

Mit Rigips® JUUNOO können innerhalb kürzester Zeit Räumlichkeiten neuen Bedürfnissen angepasst werden. Während eines Umbaus gibt es kaum Schmutz und Lärmbelästigung.

Planer müssen sich nicht mehr in der Raumaufteilung festlegen, lediglich die einzelnen Nutzungseinheiten werden fest geplant.



## Wohnungsbau

Rigips® JUUNOO ist bestens geeignet den Grundriss einer Wohnung an die Bedürfnisse der Nutzer anzupassen. Ein kleines Homeoffice einzurichten, eine Vorsatzschale gegen Lärm zu bauen oder ein zusätzliches Kinderzimmer zu erstellen stellt nun kein Problem dar. Rigips® JUUNOO Wände lassen sich ohne Beschädigung der angrenzenden Bauteile ein- und ausbauen. Dies ist besonders in gemieteten Objekten ein grosser Vorteil, für Mieter und Vermieter.

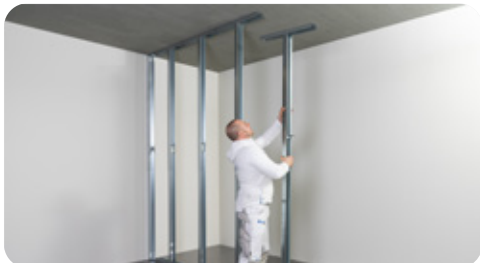
## Baustellen

Auf Baustellen müssen immer wieder Bereiche gegen Staub und Lärm geschützt werden. Dank der schnellen Bauweise mit dem Rigips® JUUNOO Wandsystem bauen sie hier sehr schnell eine Schutzwand, die vor Schmutz, Lärm und neugierigen Blicken schützt. Mit Rigips® JUUNOO können Sie, je nach Beplankung und Befestigung der Profilelemente, einen Schallschutz von bis zu  $R_w = 45\text{dB}$  und einen Brandschutz von 60 Minuten erreichen.



# Rigips® JUUNOO

## Aufbau



- 1 • Horizontale Profile ausklappen  
• Profilelement mittels Teleskop an die Deckenhöhe anpassen  
• C-Modul oben in das I-Modul einrasten und fixieren



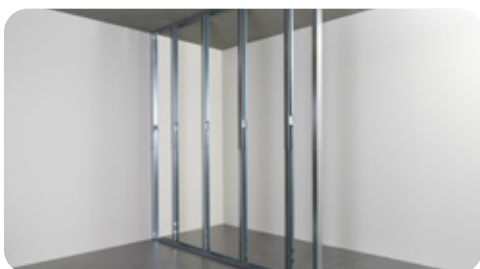
- 2 • Horizontalen Profile ineinander einrasten  
• Die Profile haben «Laschen», um die Ausrichtung zu erleichtern



- 3 Der Quickspan wirkt wie ein Hebel, für ein reibungsloses arbeiten



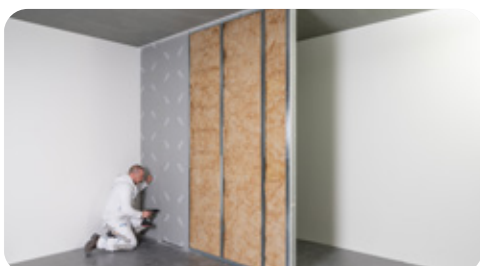
- 4 Alle Module befestigen



- 5 Fertige Unterkonstruktion mit den Profilelementen



- 6 Dämmung anbringen



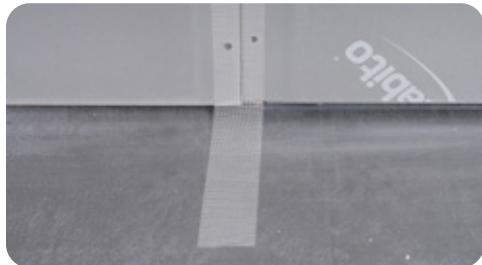
- 7 Platten an den Modulen befestigen



- 8 Alle Verbindungen und Schrauben mit dem extra starken Rigips® LOOPD Bewehrungsstreifen abdecken

# Rigips® JUUNOO

## Finish und Demontage



- 9**
- Den Rigips® LOOPD Bewehrungsstreifen unten ca. 10cm vorstehen lassen
  - Nach Verspachtelung einrollen und im Bodenspalt hinter einer Sockelleiste verstecken



- 10** Fugen glätten mit dem Rigips® LOOPD Fein- und Fugenspachtel



- 11** Fugen verspachteln



- 12** Mit gewünschter Wandfarbe streichen

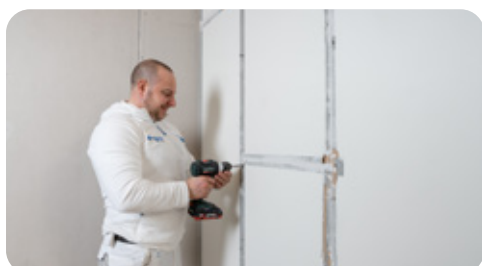
## Demontage



- 13** Rigips® LOOPD Bewehrungsstreifen entfernen



- 14** Rigips® LOOPD Bewehrungsstreifen entfernen



- 15** Schrauben lösen



- 16** Schrauben lösen



**RIGIPS AG**

Schweiz  
Tel. +41 62 887 44 44  
[www.rigips.ch](http://www.rigips.ch)

