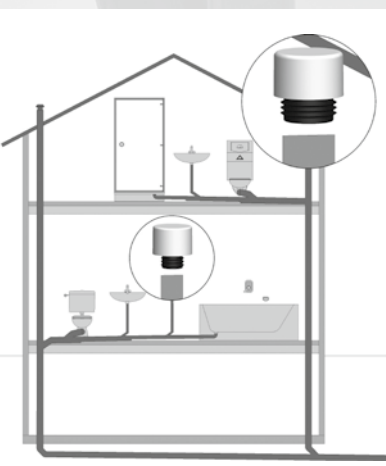
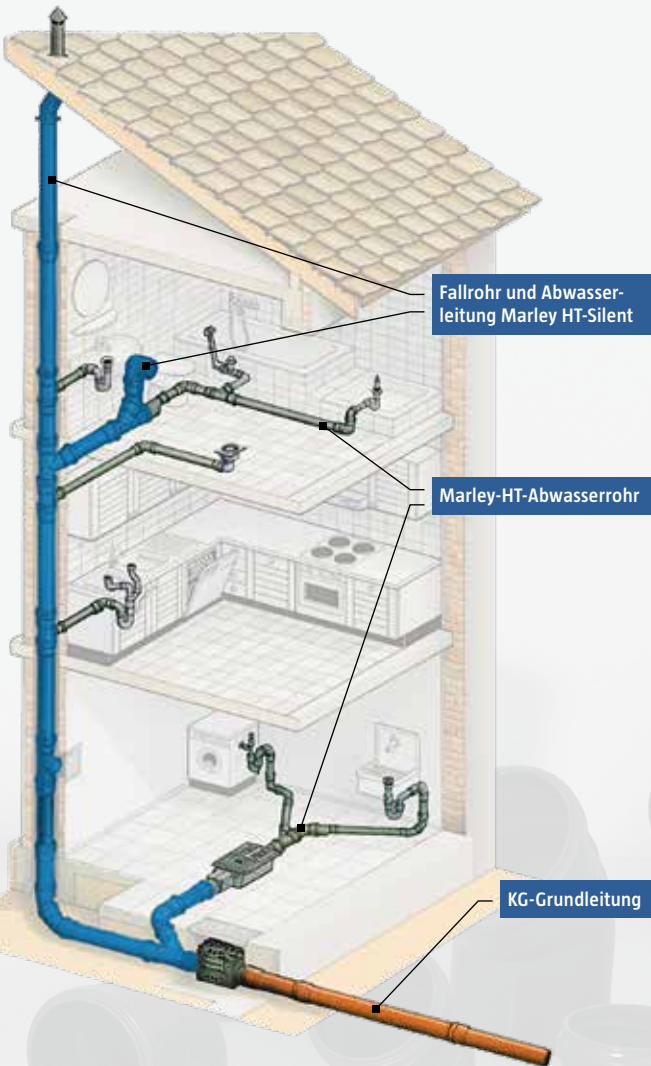


SYSTEM

Marley HT- und HT-Silent-Abwasserrohre sind untereinander problemlos kombinierbar. Häufig werden HT-Silent-Rohre dabei in Bereichen eingesetzt, in denen größere Abwassermengen auftreten, z.B. am WC oder bei senkrechten Sammel- bzw. Fall-Leitungen, um die Geräusche des abfließenden Abwassers noch weiter zu reduzieren.



Marley-Rohrbelüfter zur automatischen Belüftung von Abwasserleitungen

Bei Unterdruck im Abwasserleitungssystem (z.B. bei Spülvorgängen) öffnet das Ventil automatisch und Umgebungsluft kann einströmen. Bei Normal- und Überdruck in der Abwasserleitung dichtet das Ventil ab. Keine Geruchsbelästigung!

- Lüftungsleitungen brauchen laut DIN EN 12056 nicht mehr ausschließlich über das Dach geführt zu werden.
- Undichte Dächer im Bereich der Rohrleitungen werden vermieden.
- Nennweiten DN 32/40/50/75/90/110



Innenschicht:

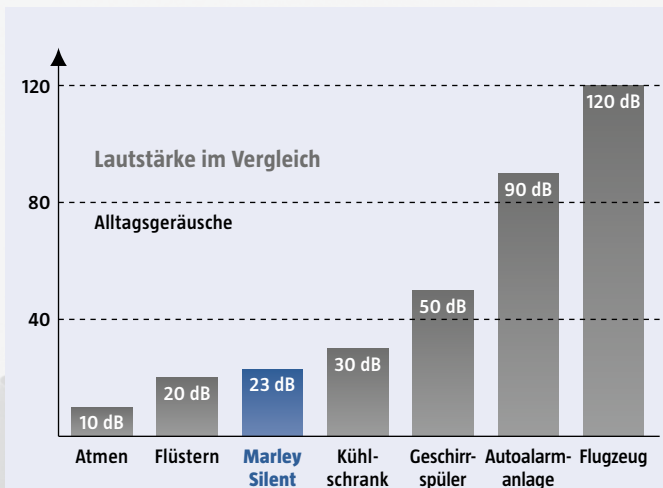
- weiß – CO-PP
- temperaturbeständig bis 90 °C
- resistent gegen aggressive Abwässer

Mittlere Schicht:

- grau – PP-H
- mit Mineralien verstärkt
- Geräuschreduzierung
- hohe Steifigkeit

Außenschicht:

- blau – CO-PP
- sehr unempfindlich gegen Außeneinwirkungen
- zu verarbeiten bis -10 °C



Marley Silent besteht aus einem 3-Schicht-Rohr mit hervorragenden Schalldämmeneigenschaften: Sie hören so gut wie kein Abwasserrauschen mehr.

VERARBEITUNG

Einfache Steckmontage

Wichtig bei der Montage ist, die Materialausdehnung der Rohre zu berücksichtigen.

Dazu das Rohr ganz einschieben und anzeichnen, dann das Rohr mindestens 1 cm wieder herausziehen.

Hinweise:

- Eine Schneidlatte ist hilfreich zum exakten Ablängen von Rohren.
- Schellen möglichst unter den Muffen anbringen.
- Schellenabstand:
Bei Fall-Leitungen: max. 2 m,
Bei liegenden Leitungen:
max. 10 Mal Rohrdurchmesser.



ABWASSERROHRE

Marley HT-Innenentwässerung

Das umfassende Programm – Rohre, Formteile und Zubehör – bietet Ihnen die Möglichkeiten, nahezu alle Abflussleitungen für die Hausentwässerung heißwasserbeständig, schnell und mühelos bis zur KG-Grundleitung (Abwasserkanalisation) zu verlegen. Dabei gibt Ihnen die bereits vormontierte Lippen-dichtung zusätzliche Sicherheit bei der Installation.

- Heißwasserbeständig bis 90 °C
- Für heiße, kalte und aggressive Abwässer geeignet
- Einfache Steckmuffen-Verbindung
- Schnell und rationell zu verlegen mit geringem Gefälle
- Nennweiten DN 40/50/75/110
- Farbe: staubgrau RAL 7037
- zum Anschluss von Steinzeugrohren oder Guss-rohren sind Anschlussstücke mit entsprechenden Dichtungen lieferbar

Normen:

- Rohre und Formstücke für Abwasserleitungen innerhalb von Gebäuden nach DIN EN 1451-1
- Das gesamte System ist vom Süddeutschen Kunststoff-Zentrum Würzburg geprüft und unterliegt der ständigen Überwachung
- Material: schwer entflammables Polypropylen nach DIN 4102/B1
- Schallgeprüft nach DIN EN 14366 durch das Fraunhofer Institut

- ✓ einfache Steckmontage
- ✓ Nennweiten
DN 40/50/75/110
- ✓ leiser als die DIN verlangt:
nur 26 dB(A)
- ✓ hochtemperaturbeständig

HTEA Einfach-
Abzweig 45°

HTEA Einfach-
Abzweig 67°

HTEA Einfach-
Abzweig 87°

HTDA Doppel-
Abzweig 67°

HTB Bogen
87°

HTEM Rohr
mit Steckmuffe

HTR Übergangs-
rohr exzentrisch

HTU Über-
schiebemuffe

HTB Bogen
45°

HTSW Siphon-
Winkel 90°



Marley HT-Silent – das neue Abwasser-Rohrsystem mit Schalldämmung

Das neue Abwasser-Rohrsystem Marley Silent reduziert die Geräusche von abfließendem Abwasser deutlich im Vergleich zu herkömmlichen HT-Rohrsystemen und sorgt dadurch für ein komfortables und entspanntes Wohnklima.

Marley Silent ist die zukunfts- und qualitätsorientierte Lösung für die Innenentwässerung:

- Innovatives High-Tech 3-Schicht-Rohr – dadurch geräuschmindernd
- Höchste Schallschutzklasse für Ein- und Zweifamilienhäuser
- Mehr Lebensqualität für Ihr Zuhause
- 2 Nennweiten für Sammel- und Falleleitungen DN 75 und DN 110
- Stabil, langlebig, resistent gegen aggressive Abwässer
- Einfach in der Montage – blaue schalldämmte Silent HT-Rohre sind mit grauen Standard HT-Rohren zu verbauen

Normen:

- Rohre und Formstücke für Abwasserleitungen innerhalb von Gebäuden nach DIN EN 1451-1
- Material: normal entflammbar nach DIN 4102/B2
- Schallgeprüft nach DIN EN 14366 durch das Fraunhofer Institut

- ✓ höchste Schallschutzklasse:
nur 23 dB(A)
- ✓ nur 50 € durchschnittliche Mehrkosten*
- ✓ verbaubar mit grauen Standard HT-Rohren

* im Renovierungsfall

