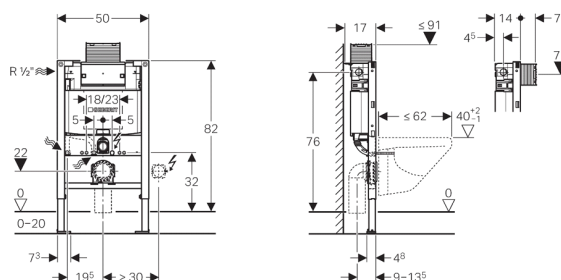


Geberit Duofix Element für Wand-WC, 82 cm, mit Omega Unterputzpülkasten 12 cm



Verwendungszweck

- Für Trockenbau
- Zum Einbau in teilhohe Vorwandinstallationen
- Zum Einbau in teilhohe Geberit Duofix Systemwände
- Für Wand-WCs mit Anschlussmassen nach EN 33:2011
- Für Wand-WCs mit Ausladung bis 62 cm
- Für 2-Mengen-Spülung
- Für Fussbodenaufbauten 0–20 cm

Eigenschaften

- Selbsttragender Rahmen pulverbeschichtet
- Rahmen mit Bohrlöchern \varnothing 9 mm für Befestigung im Holzständerbau
- Rahmen vorbereitet für Abstützungen bei WC-Keramiken mit kleiner Auflagefläche
- Fussstützen verzinkt
- Fussstützen verstellbar 0–20 cm
- Fussstützen mit Rutschhemmung
- Fussplatten drehbar
- Fussplattentiefe passend zum Einbau in U-Profile UW 50 und UW 75 und Geberit Duofix Systemschienen
- Anschlussbogen in verschiedenen Tiefenpositionen werkzeuglos montierbar, Verstellbereich 45 mm
- Befestigung Anschlussbogen schalldämmt
- Unterputzpülkasten mit Betätigung von oben oder von vorne
- Unterputzpülkasten schwitzwassergedämmt
- Bei Werkseinstellung sofortiges Nachspülen möglich
- Montage- und Instandhaltungsarbeiten am Unterputzpülkasten werkzeuglos
- Wasseranschluss seitlich links oder hinten links
- Bauschutz für Serviceöffnung schützt vor Feuchtigkeit und Schmutz
- Bauschutz für Serviceöffnung ablängbar
- Geberit Adapter MeplaFix vormontiert
- Ausgerüstet mit Leerrohr für Wasserzuleitung zum Anschluss von Geberit AquaClean Dusch-WCs
- Mit Befestigungsmöglichkeit für Elektroanschluss

Technische Daten


Fließdruck	0.1–10 bar
Maximale Wassertemperatur	25 °C
Spülmenge Werkseinstellung	6 und 3 l
Grosse Spülmenge Einstellbereich	4.5 / 6 / 7.5 l
Kleine Spülmenge Einstellbereich	3–4 l

Lieferumfang

- Wasseranschluss R 1/2", MF-fähig, mit integriertem Eckventil und Handrad
- Bauschutz für Serviceöffnung
- Schutzstopfen
- 2 Gewindestangen M12
- Befestigungsmaterial

Artikel

Art.-Nr.	SGVSB-Nr.	ST-Nr.	NPK-Nr.
111.005.00.1	871 066	3612 323	221.131

 Für zukünftige Nachrüstung von Geberit AquaClean oder elektronischen Betätigungsplatten, Stromanschluss am Element für WC vorsehen

Zubehör

- Zubehörübersicht: Geberit Duofix Elemente für WCs
- Geberit Set Abstützungen für WC-Keramiken mit kleiner Auflagefläche
- Geberit Duofix Set Wandanker für Einzel- und Systemmontage
- Geberit Duofix Set Fussbefestigung an Rückwand
- Geberit Duofix Fussverlängerungsset für Fussbodenaufbau 20–40 cm
- Geberit Duofix V-Schiene für Beplankungsauflage 45° / 90°
- Geberit Unterputzdose für Trocken- und Massivbau