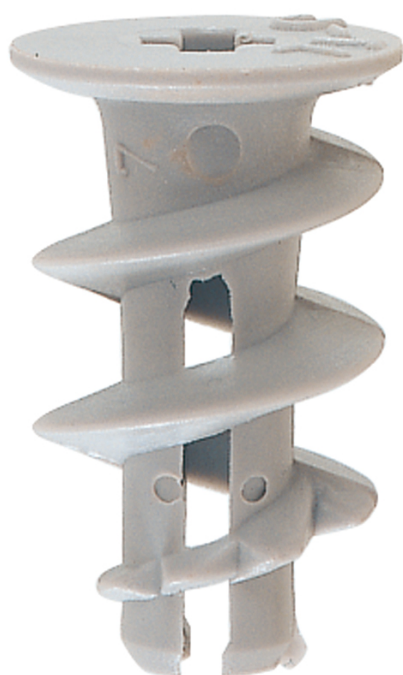


## Schnellste Montage in Gipskarton



### BAUSTOFFE

- Gipskartonplatten, einfach und doppelt beplankt

### ZULASSUNGEN



### VORTEILE

- Das beige packte Setwerkzeug vereint die Funktionen Bohren und Dübel setzen. Es ermöglicht somit eine einfache und schnelle Montage.
- Das scharfe, selbstschneidende Gewinde des GK ermöglicht eine sichere, formschlüssige Befestigung. Dadurch wird eine hohe Tragfähigkeit erreicht.
- Durch die kurze Dübellänge wird nur ein geringer Platzbedarf hinter der Platte benötigt. Somit ist der GK auch bei unbekannter Plattendicke und Hohlraumtiefe einsetzbar.
- Durch den Kreuzschlitz im Dübelkopf lässt sich der GK auch ohne Eindrehwerkzeug wie eine Schraube demontieren.
- Der GK kann mit unterschiedlichsten Schrauben, Haken und Ösen verwendet werden. Dies eröffnet ein breites Anwendungsgebiet.

### ANWENDUNGEN

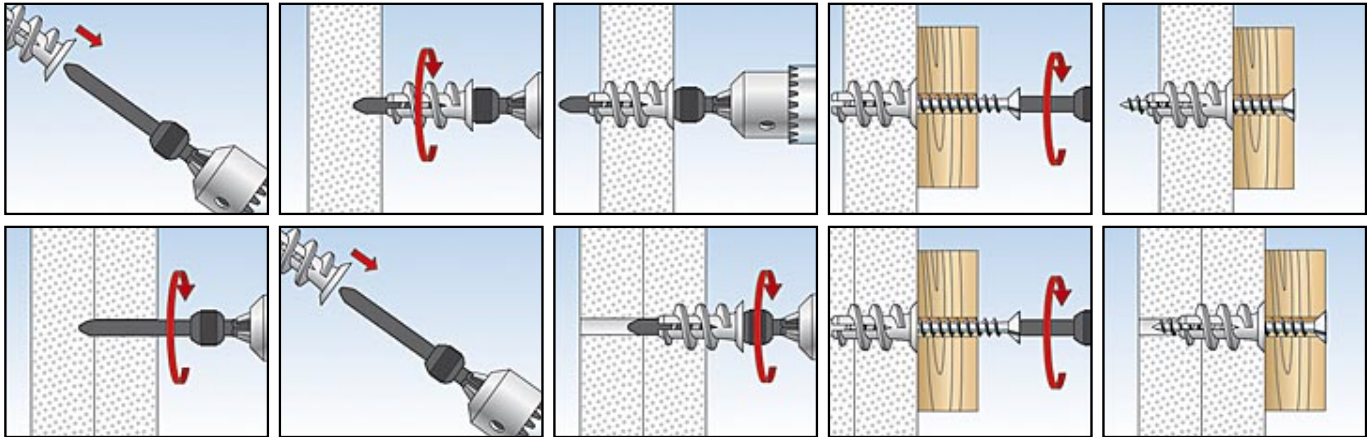
- Bilder
- Leuchten
- Elektroinstallationen
- Einrichtungsaccessoires

#### Optimal geeignet für:

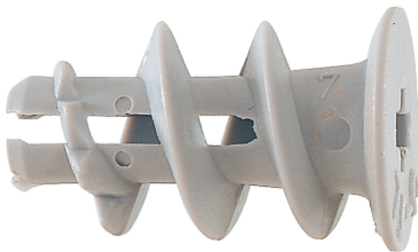
- Serienmontagen

### FUNKTIONSWEISE

- Der Gipskartondübel GK ist geeignet für die Vorsteckmontage.
- Der GK wird mit dem beigegefügt Setwerkzeug oberflächenbündig in die Gipskartonplatte eingedreht. Das Überdrehen des Dübels ist zu vermeiden. Deshalb ist bei Verwendung von Akkuschaubern das Eindrehmoment zu begrenzen.
- Abgestimmt auf Holz-, Blech- und Spanplattenschrauben von Ø4,0 bis 5,0mm.
- Ab 15mm Plattendicke mit dem Setwerkzeug vorbohren.
- Nicht geeignet für Gipsfaserplatten sowie geflieste Gipskartonplatten.



## TECHNISCHE DATEN



Gipskartondübel GK

Kunststoff

Typ	Art.-Nr.	Dübellänge   [mm]	min. Dicke bis zur ersten Tragschicht t [mm]	max. Dicke des Anbauteils t <sub>fix</sub> [mm]	Verkaufseinheit [Stück]
GK	052389	22	25		100
GKS	052390	22	25	13	50

## LASTEN

### Gipskartondübel GK

Höchste empfohlene Lasten<sup>1)</sup> eines Einzeldübels.

Typ			GK
Spanplattenschraube	Ø	[mm]	4,0 - 5,0
<b>Empfohlene Last im jeweiligen Baustoff F<sub>empf</sub><sup>2)</sup></b>			
Gipskartonplatte	9,5 mm	[kN]	0,07
Gipskartonplatte	12,5 mm	[kN]	0,08
Gipskartonplatte	2 x 12,5 mm	[kN]	0,11

<sup>1)</sup> Erforderlicher Sicherheitsfaktor ist berücksichtigt.

<sup>2)</sup> Gültig für Zuglast, Querlast und Schrägzug unter jedem Winkel.